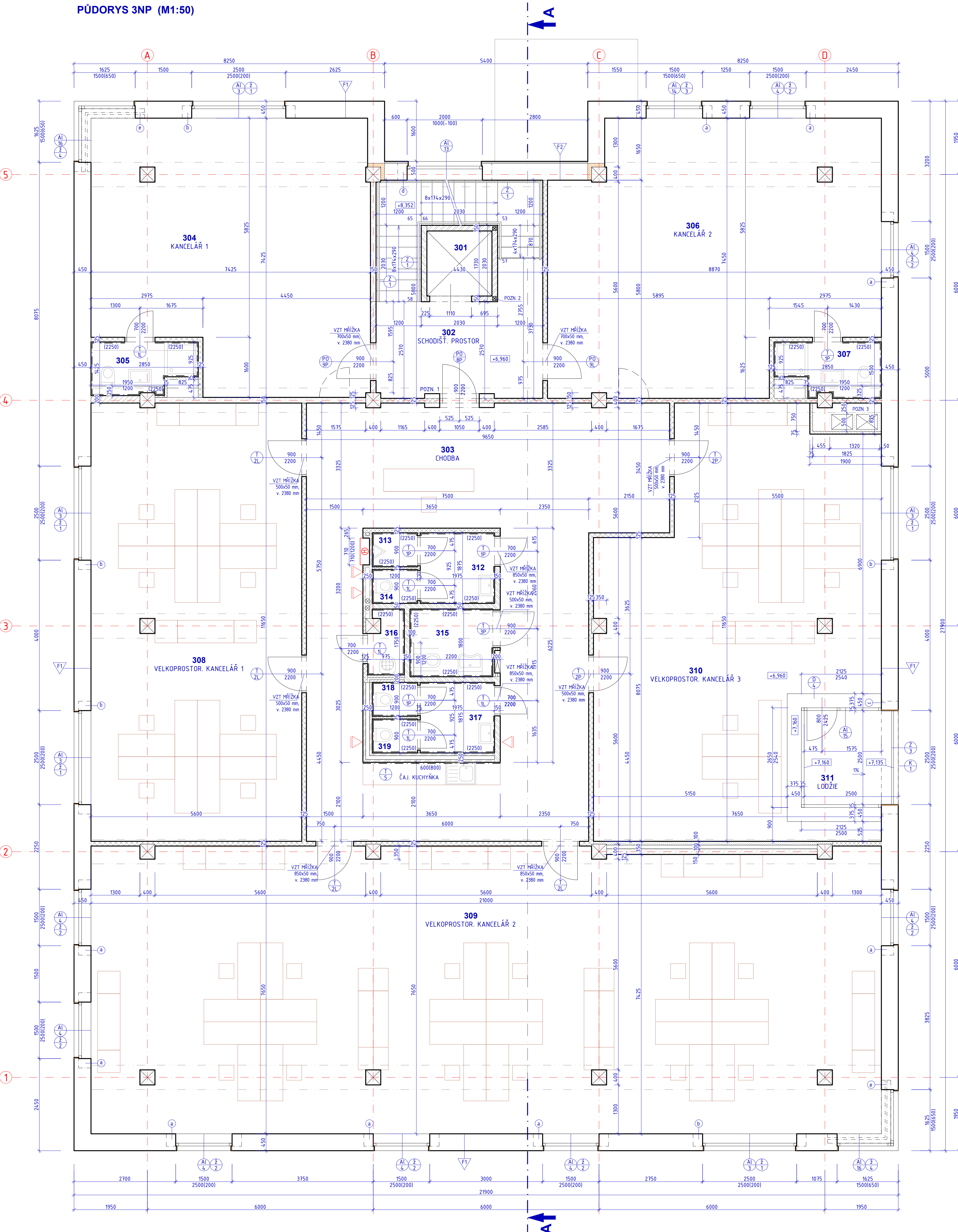


PŮDORYS 3NP (M1:50)



LEGENDA MÍSTNOSTÍ 3NP

ČÍSLO	NÁZEV MÍSTNOSTI	PLŮCHA [m²]	S.V. [m]	PODLAHA	ÚPRAVA POVRCHŮ
301	VÝTAH	2,99	3,03	ZELEZOBETON	TENKOV. SÁDR. OM. ROZEB. MIN. POHLED
302	SCHODIŠT. PROSTOR	21,30	3,03	2,6	TENKOV. SÁDR. OM. BENÁT. ŠTUK +VOSK. ROZEB. MIN. POHLED
303	CHODBA	71,74	2,6		TENKOV. SÁDR. OM. BENÁT. ŠTUK +VOSK. ROZEB. MIN. POHLED
304	KANCELÁŘ 1	50,05	2,7		TENKOV. SÁDR. OM. ROZEB. MIN. POHLED
305	KOUPELNA	3,60	2,5	POLYURETANOVÁ STĚRKA, FABION Z P. STĚRKY V.70mm	TENKOV. SÁDR. OM. BENÁTŠKÝ ŠTUK+VOSK. SDK POHLED IMPREG.
306	KANCELÁŘ 2	58,48	2,7		TENKOV. SÁDR. OM. ROZEB. MIN. POHLED
307	KOUPELNA	3,76	2,5		TENKOV. SÁDR. OM. BENÁTŠKÝ ŠTUK+VOSK. SDK POHLED IMPREG.
308	VELKOPROSTOR. KANCELÁŘ 1	65,03	2,7		TENKOV. SÁDR. OM. ROZEB. MIN. POHLED
309	VELKOPROSTOR. KANCELÁŘ 2	158,19	2,7		TENKOV. SÁDR. OM. ROZEB. MIN. POHLED
310	VELKOPROSTOR. KANCELÁŘ 3	74,07	2,7		TENKOV. SÁDR. OM. ROZEB. MIN. POHLED
311	LODŽIE	6,25	2,5	POLYURETANOVÁ STĚRKA, FABION Z P. STĚRKY V.70mm	TENKOV. SÁDR. OM. ROZEB. MIN. POHLED
312	PŘEDSÍN WC MUŽI	3,70	2,5		TENKOV. SÁDR. OM. ROZEB. MIN. POHLED
313	PŘEDSÍN WC MUŽI	1,08	2,5		TENKOV. SÁDR. OM. ROZEB. MIN. POHLED
314	WC MUŽI	1,08	2,5		TENKOV. SÁDR. OM. ROZEB. MIN. POHLED
315	WC ŽENY	3,96	2,5		TENKOV. SÁDR. OM. ROZEB. MIN. POHLED
316	UKLIDOVÁ MÍSTNOST	1,57	2,5		TENKOV. SÁDR. OM. ROZEB. MIN. POHLED
317	PŘEDSÍN WC ŽENY	3,70	2,5		TENKOV. SÁDR. OM. ROZEB. MIN. POHLED
318	WC ŽENY	1,08	2,5		TENKOV. SÁDR. OM. ROZEB. MIN. POHLED
319	WC ŽENY	1,08	2,5		TENKOV. SÁDR. OM. ROZEB. MIN. POHLED

Celková plocha bez lodžie [m²] 526,46

Pozn.: Benátský štuk v půdorysech zakreslen terčovanoú čarou

LEGENDA HMOT:

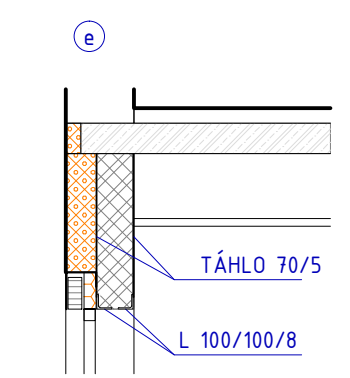
- OBVODOVÉ ZDIVO Z PÓROBETON. TVÁRNICE YTING Lambda P2-350, TL. 450 mm, 350 kg/m³ NA TENKOV. MALTU M5 + FASÁDNÍ OMÍTKA NA PÓROBETON
- OBVODOVÉ ZDIVO Z PÓROBETON. TVÁRNICE YTING P4-500, TL. 250 mm, 500 kg/m³ NA TENKOV. MALTU M5 + FASÁDNÍ OMÍTKA NA PÓROBETON
- ŽB PREFABRIKOVANÉ KONSTRUKCE
- ŽB MONOLITICKÉ KONSTRUKCE
- SDK PŘÍČKA S DVOJITÝM OPLÁŠTĚNÍM TL. 125 mm. CW15 S VLOŽENOU MINERÁL. VATOU TL. 40 mm + 2x SDK DESKA TL. 12,5 mm (např. Knauf W 112)
- SDK PŘÍČKA S DVOJITÝM OPLÁŠTĚNÍM TL. 150 mm. CW100 S VLOŽENOU MINERÁL. VATOU TL. 40 mm + 2x SDK DESKA TL. 12,5 mm (např. Knauf W 112)
- SDK PŘÍČKA S JEDNOUDÝM OPLÁŠTĚNÍM TL. 75 mm. CW50 BEZ IZOLACE + SDK DESKA TL. 12,5 mm (např. Knauf W 111)
- SDK PŘÍČKA DVOJITÁ S DVOJITÝM OPLÁŠTĚNÍM TL. 250 mm. 2x CW50 S VLOŽENOU MINERÁL. VATOU TL. 40 mm + 2x SDK DESKA TL. 12,5 mm (např. Knauf W 115)
- SDK PŘÍČKA DVOJITÁ S DVOJITÝM OPLÁŠTĚNÍM TL. 200 mm. 2x CW50 S VLOŽENOU MINERÁL. VATOU TL. 40 mm + 2x SDK DESKA TL. 12,5 mm (např. Knauf W 115)
- SDK PŘESTĚNA S DVOJITÝM OPLÁŠTĚNÍM TL. 75 mm. CW50 S VLOŽENOU MINERÁL. VATOU TL. 40 mm + 2x SDK DESKA TL. 12,5 mm (např. Knauf W 626)
- SDK PŘESTĚNA S DVOJITÝM OPLÁŠTĚNÍM TL. 100 mm. CW75 + 2x SDK DESKA TL. 12,5 mm (např. Knauf W 626)
- ZATEPLENÍ ŽB KONSTRUKCÍ IZOLACÍ Z POLYURETAN. PĚNY PIR (λ=0,028 W/(mK)) TL. 100 mm, IZOLACE KOTVENÁ KE ZDIVU NIKOLI ŽB PRVKŮM

POZN.: DO KOUPELN. WC, ÚKLID. M. BUDOU POUŽITÝ SÁDROKARTON IMPREG. IZELÉNÉ DESKY

▲ PRAŠKOVÝ HASIČÍ PŘÍSTROJ S HASIČÍ SCHOPNOSTÍ Z1A

VÝZN. PŘEKLADŮ

ČÍSLO	SKLADBA	POČET KS
(a)	2 x PSF III/1500 125x124x2000 mm	9
(b)	2 x PSF III/2500 125x124x3000 mm	5
(c)	3 x PSF IV/2500 150x124x3000 mm	1
(d)	3 x PSF III/2000 125x124x2500 mm + EPS Hl. 70 mm	1
(e)	PŘEKLAD Z VÁLCOVANÝCH L. PROFILŮ 100/100/8; 2x dl. 1,7 m + 2x dl. 1,55 m ZAVĚŠENÝCH NA TÁHLECH 70/5, PROSTOR MEZI NOSNÍKY VYPLNĚN TVÁRNICÍM YTING P4-500 TL. 250 mm	2



POZN. 1: VSTUPNÍ PORTÁL - OKLAD KAMENEM - BUDE ŘEŠENO INDIVIDUÁLNĚ PO KONZULTACI S INVESTOREM
 POZN. 2: NÁVRH A ZPŮSOB KOTVENÍ NOSNÉ OCELOVÉ KONSTRUKCE VÝTAHOVÉ ŠACHTY URČÍ DODAVATEL VÝTAHU. KONSTRUKCE JE DODÁVKOU VÝTAHU
 POZN. 3: OTVORY PRO VZT BUDOU PROVEDENY Ø 50 mm ŠIRŠÍ A VOLNÝ PROSTOR BUDE VYPLNĚN MINERÁLNÍ VATOU A POVRCH ZAPRAVEN
 POZN. 4: OŠTĚNÍ OTVORŮ BUDE ZATEPLENO POLYURETANOVOU IZOLACÍ H. 30 mm

HIARGH ARCHITEKTONICKÝ ATÉLIER
 PAKAŘSKÁ 84, BRNO, TEL: 541 238 435
 info@hiargh.cz www.hiargh.cz

INVESTOR RD Park s.r.o. Matonohova 23 613 00 Brno IČ: 29290961		NÁZEV AKCE Průmyslová a obchodní zóna RD Park, Brno - Lišeň	
GENERÁLNÍ PROJEKTANT Ing. arch. M. Matonoha, ČKA 00311		DATUM 12/2013	
HLAVNÍ INŽENÝR PROJEKTU Ing. Zuzana Holíšová		FORMÁT 8 A4	
VYPRACOVAL Ing. Zuzana Holíšová		MĚŘÍTKO 1:50	
ČÁST D1.1. DOKUMENTACE SO 01			
NÁZEV OBJEKTU ADMINISTRATIVNÍ BUDOVA		NÁZEV VÝKRESU PŮDORYS 3NP	
ARCHIVNÍ ČÍSLO 03-2013	STUPEŇ DPS	OBJEKT SO01	Č. VÝKR. D1.1
			Č. REVIZE 05
			SADA 0