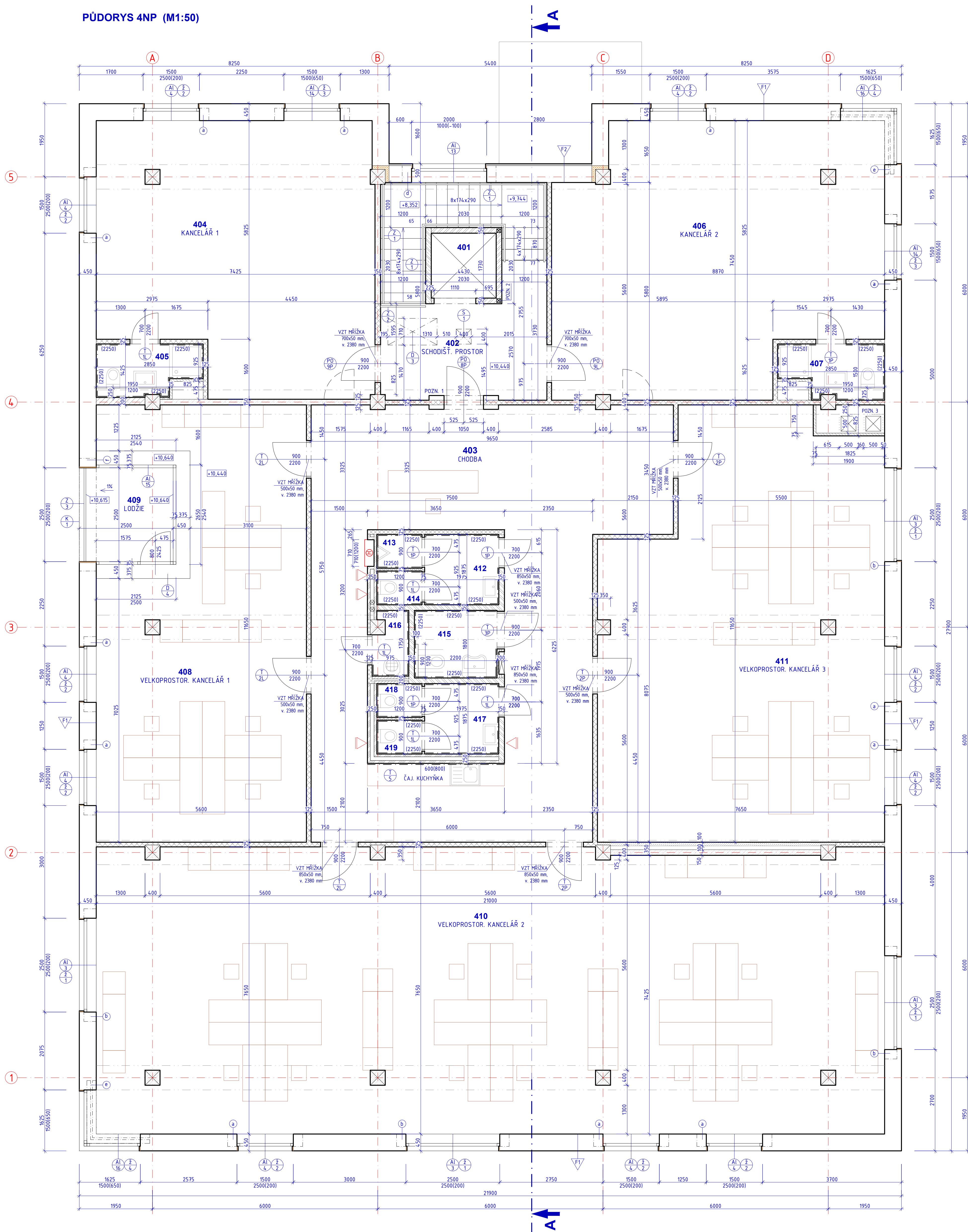


PŮDORYS 4NP (M1:50)



LEGENDA MÍSTNOSTÍ

OZN.	NÁZEV MÍSTNOSTI	PLOCHA [m ²]	S.V. [m]	PODLAHA	ÚPRAVA POVRCHŮ
401	VÝTAH	2,99		ZELEZOBETON	TENKOV. SÁDR. OM. ROZEB. MIN. PODHLED
402	SCHODIŠTĚ. PROSTOR	21,30	3,03; 2,6		TENKOV. SÁDR. OM. BENÁTSKÝ ŠTUK +VOSK. ROZEB. MIN. PODHLED
403	CHODBA	71,74	2,7		TENKOV. SÁDR. OM. BENÁTSKÝ ŠTUK +VOSK. ROZEB. MIN. PODHLED
404	KANCELÁŘ 1	50,05	2,7		TENKOV. SÁDR. OM. ROZEB. MIN. PODHLED
405	KOUPELNA	3,60	2,5	POLYURETANOVÁ STĚRKA, FABION Z P. STĚRKY V.70mm	TENKOV. SÁDR. OM. BENÁTSKÝ ŠTUK+VOSK. SOK PODHLED IMPREG.
406	KANCELÁŘ 2	58,48	2,7		TENKOV. SÁDR. OM. ROZEB. MIN. PODHLED
407	KOUPELNA	3,51	2,5		TENKOV. SÁDR. OM. BENÁTSKÝ ŠTUK+VOSK. SOK PODHLED IMPREG.
408	VELKOPROSTOR. KANCELÁŘ 1	59,40	2,7		TENKOV. SÁDR. OM. ROZEB. MIN. PODHLED
409	LODŽIE	5,63	2,5	POLYURETANOVÁ STĚRKA, FABION Z P. STĚRKY V.70mm	TENKOV. SÁDR. OM. ROZEB. MIN. ZATEPLENÝ PODHLED
410	VELKOPROSTOR. KANCELÁŘ 2	158,19	2,7		TENKOV. SÁDR. OM. ROZEB. MIN. PODHLED
411	VELKOPROSTOR. KANCELÁŘ 3	79,90	2,7		TENKOV. SÁDR. OM. ROZEB. MIN. PODHLED
412	PŘEDSÍNÍ WC MUŽI	3,70	2,5		TENKOV. SÁDR. OM. ROZEB. MIN. PODHLED
413	PISOÁŘ WC MUŽI	1,08	2,5	POLYURETANOVÁ STĚRKA, FABION Z P. STĚRKY V.70mm	TENKOV. SÁDR. OM. BENÁTSKÝ ŠTUK
414	WC MUŽI	1,08	2,5		SÁDROVÁ OM.
415	WC ŽENY	3,96	2,5		BENÁTSKÝ ŠTUK
416	UKLIDOVÁ MÍSTNOST	1,57	2,5		
417	PŘEDSÍNÍ WC ŽENY	3,70	2,5		
418	WC ŽENY	1,08	2,5		
419	WC ŽENY	1,08	2,5		

Celková plocha bez lodžie [m²]: 526,41

Pozn.: Benátský štuk v půdorysech zakreslen terčovanoú čarou.

LEGENDA HMOT:

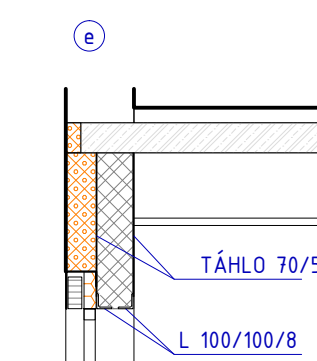
- OBVODOVÉ ŽDIVO Z PÓROBETON. TVÁRNICE YTONG Lambda-P2-350, TL 450 mm, 350 kg/m³ NA TENKOV. MALTU M5 + FASÁDNÍ OMÍTKA NA PÓROBETON
- OBVODOVÉ ŽDIVO Z PÓROBETON. TVÁRNICE YTONG P4-500, TL 250 mm, 500 kg/m³ NA TENKOV. MALTU M5 + FASÁDNÍ OMÍTKA NA PÓROBETON
- ŽB PREFABRIKOVANÉ KONSTRUKCE
- ŽB MONOLITICKÉ KONSTRUKCE
- SOK PŘÍČKA S DVOJITÝM OPLÁŠTĚNÍM TL 125 mm. CW75 S VLOŽENOU MINERÁL. VATOU TL 40 mm + 2x2 SOK DESKA TL 12,5 mm (např. Knauf W 112)
- SOK PŘÍČKA S DVOJITÝM OPLÁŠTĚNÍM TL 150 mm. CW100 S VLOŽENOU MINERÁL. VATOU TL 40 mm + 2x2 SOK DESKA TL 12,5 mm (např. Knauf W 112)
- SOK PŘÍČKA S JEDNODUCHÝM OPLÁŠTĚNÍM TL 75 mm. CW50 BEZ IZOLACE + SOK DESKA TL 12,5 mm (např. Knauf W 110)
- SOK PŘÍČKA DVOJITÁ S DVOJITÝM OPLÁŠTĚNÍM TL 250 mm. 2x CW50 S VLOŽENOU MINERÁL. VATOU TL 40 mm + 2x2 SOK DESKA TL 12,5 mm (např. Knauf W 115)
- SOK PŘÍČKA DVOJITÁ S DVOJITÝM OPLÁŠTĚNÍM TL 200 mm. 2x CW50 S VLOŽENOU MINERÁL. VATOU TL 40 mm + 2x2 SOK DESKA TL 12,5 mm (např. Knauf W 115)
- SOK PŘEDSTĚNA S DVOJITÝM OPLÁŠTĚNÍM TL 75 mm. CW50 S VLOŽENOU MINERÁL. VATOU TL 40 mm + 2x SOK DESKA TL 12,5 mm (např. Knauf W 626)
- SOK PŘEDSTĚNA S DVOJITÝM OPLÁŠTĚNÍM TL 100 mm. CW75 + 2x SOK DESKA TL 12,5 mm (např. Knauf W 626)
- ZATEPLENÍ ŽB KONSTRUKCÍ IZOLACÍ Z POLYURETAN. PĚNY PIR (λ=0,028 W/mK) TL 100 mm, IZOLACE KOTVENÁ KE ŽDZVU NIKOLU ŽB PRVKŮM

POZN.: DO KOUPELN. WC, UKLID. M. BUDDU POUŽITÝ SÁDROKARTON. IMPREG. (IZELENÉ) DESKY

PRAŠKOVÝ HASIČÍ PŘÍSTROJ S HASIČÍ SCHOPNOSTÍ 21A

VÝPIS PŘEKLADŮ

OZN.	SKLADBA	POČET KS.
(a)	2 x PSF III/1500 125x124x2000 mm	12
(b)	2 x PSF III/2500 125x124x3000 mm	4
(c)	3 x PSF III/2000 125x124x2500 mm + EPS tl. 70 mm	1
(e)	PŘEKLAD Z VÁLCOVANÝCH L. PROFILŮ 100/100/8: 2x dl. 1,7 m + 2x dl. 1,55 m ZAVĚŠENÝCH NA TÁHLECH 70/5. PROSTOR MEZI NOSNÍKY VYPLNĚN TVÁRNĚM TL 250 mm	2



- POZN. 1: VSTUPNÍ PORTÁL - OBKLAD KAMENEM - BUDE ŘEŠENO INDIVIDUÁLNĚ PO KONZULTACI S INVESTOREM
- POZN. 2: NÁVRH A ZPŮSOB KOTVENÍ NOSNÉ OCELOVÉ KONSTRUKCE VÝTAHOVÉ ŠACHTY URČÍ DODAVATEL VÝTAHU. KONSTRUKCE JE DODÁVKOU VÝTAHU
- POZN. 3: OTVORY PRO VZT BUDDU PROVEDENY Ø 50 mm ŠIRŠÍ A VOLNÝ PROSTOR BUDE VYPLNĚN MINERÁLNÍ VATOU A POUVŘCH ZAPRAVEN
- POZN. 4: OŠTĚNÍ OTVORŮ BUDE ZATEPLENO POLYURETANOVOU IZOLACÍ H. 30 mm

HIARGH
ARCHITEKTONICKÝ ATÉLIER

tel.: +420 541 238 435 fax: +420 541 212 861
Přátelská 84, Brno 602 00 Brno
e-mail: hiargh@hiargh.cz www.hiargh.cz
IČO: 487 99 435 DIČ: CZ048799435

PROJEKTOVANÝ ARCHITEKT
ING. MICHAL MATHONHA

Číslo 00 311
ČESKÁ REPUBLIKA

1:0,00 254,80
SO 01

INVESTOR RDPark s.r.o. Matthova 23 613 00 Brno IČ: 29290961		NÁZEV AKCE Průmyslová a obchodní zóna RDPark, Brno - Lišeň	
ARCHTEKT, ZODPOVĚDNÝ PROJEKTANT Ing.arch. M. Mathonha, ČKA 00311		DATUM 12/2013	
GENÉRALNÍ PROJEKTANT HIARGH ARCHITEKTONICKÝ ATÉLIER Přátelská 84, Brno, tel.: 541 238 435 hiargh@hiargh.cz www.hiargh.cz		HLAVNÍ INŽENÉR PROJEKTU Ing. Zuzana Holíšová	
VYPRACOVAL Ing. Zuzana Holíšová		FORMÁT 8 A4	
		MĚŘÍTKO 1:50	
ČÁST D1.1. DOKUMENTACE SO 01			
NÁZEV OBJEKTU ADMINISTRATIVNÍ BUDOVA		NÁZEV VÝKRESU PŮDORYS 4NP A STŘECHY	
ARCHIVNÍ ČÍSLO 03-2013	STUPEŇ DPS	OBJEKT SO01	Č. VÝKR. D1.1
			Č. REVIZ. 0
			SADA